



## Einfach. Sicher. Sichtbar.

### Einfache Bedienung:

Ob automatisiertes oder flexibles System - nach kurzer Einarbeitung produzieren Sie eindeutige, gerichtsverwertbare Ergebnisse. In Sekunden.



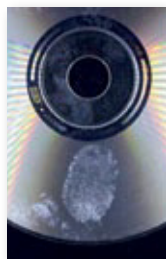
### Sicher vor Spurenverlusten, sicher vor Gesundheitsschäden:

Die Spurenaufnahme erfolgt berührungslos, chemie- und kontaminationsfrei. So ist die Spur sicher vor Zerstörung, und die Spurenspezialisten sind keinen gesundheitsschädlichen Chemikalien ausgesetzt.



### Sichtbares Ergebnis:

Von handelsüblichen Folien oder direkt vom Asservat: selbst von schwierigsten Oberflächen - spiegelnd, gewölbt, zerkratzt, transparent, mit Vertiefungen - erzielen Sie nun präzise digitale Aufnahmen (Schuhsuren bis 1200 ppi, Fingersuren bis 3000 ppi).



Sie sagen, Papier ist geduldig?  
Sie möchten es genau wissen?

## Wir können es Ihnen beweisen.

MUSCH Spurenaufnahmesysteme sind praxiserprobt und seit 1992 bei der Polizei im Einsatz - auch in der Aus- und Weiterbildung. Gemeinsam mit Kriminaltechnik-Experten entwickelt, bewähren sie sich täglich neu und werden immer weiter optimiert.

Wir bieten Ihnen über 40 Jahre Erfahrung im Bereich Lichttechnologie. Unser Know-How setzen wir für Sie ein, um gemeinsam mit Ihnen die ideale Lösung für Ihren Bereich zu finden. Ihr konkreter Bedarf zählt!

Wir garantieren höchste Qualität, Flexibilität und unkomplizierten Vor-Ort-Service.

Teilen Sie unsere Begeisterung. Wir kommen zu Ihnen und nutzen Ihr schwierigstes Asservat für die Demonstration - sehen Sie selbst!

Wir freuen uns, von Ihnen zu hören.

Mit besten Grüßen

Stefan Krenig, Geschäftsführer

Musch GmbH  
Max-Planck-Str. 9a  
63322 Rödermark

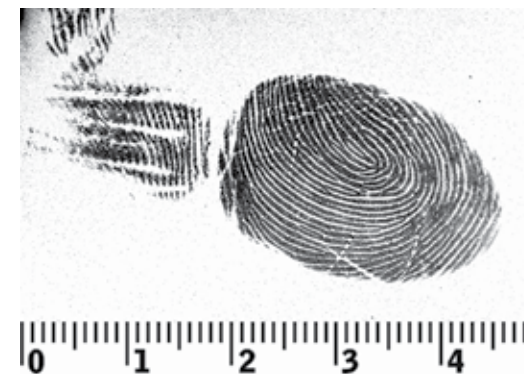
Tel: +49 (0) 60 74 / 48 67 20  
Fax: +49 (0) 60 74 / 48 67 22  
info@musch-gmbh.de  
www.musch-gmbh.de

# MUSCH GmbH

## Beweismittel-Fotografie

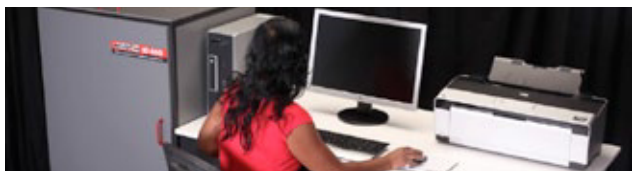
## Ohne Chemie. Ohne Pulver. Sekundenschnell.

### Hochauflösende Digitalisierung von Schuh- und Fingerspuren



Kompetenz in Lichttechnologie

### Automatisierte Systeme



MUSCH SD400/SD1000: Trasograph

Innerhalb von Sekunden erstellen Sie mit diesem Kompaktsystem aussagestarke Fotogramme (1:1 Ausdruck oder 600 - 1200 ppi Datei) von Schuh-, Finger- und anderen Spuren. Ideal für hohes Spurenaufkommen. Einfachste Handhabung, automatisierte Bildverarbeitung und Meta-Daten-Speicherung. Als Spurenräger eignen sich alle Gelatinefolien, aber auch spiegelndes Material (z.B. Alufolie). Live-Bild-Vorschau.



MUSCH SD150: Daktylograph

Alle Vorteile des Trasographs sind hier platzsparend speziell für die Aufnahme von Fingerspuren gebündelt, sogar mit einer Auflösung von 3000 ppi. Beide Kompaktsystemen ist auch gemeinsam: High-Tech Spurenkamera mit 52 MP, kontrastreiche Ausleuchtung für optimale Ergebnisse, Schutz des Spurenrägers vor Staub und Fremdlicht, individuelle Anpassung und kontinuierliche Modernisierungsmöglichkeiten durch modularen Aufbau. Auf Wunsch inklusive High-End PC und Drucker.

### Flexible Systeme

MUSCH SDA100  
Aufnahmetisch

Der Aufnahmetisch ist ein offenes, variables System und im Handumdrehen einsatzbereit. Auf kleinstem Raum erzielen Sie mit Hilfe der bewährten MUSCH LED Technologie optimale Ausleuchtung von nahezu allen Objekten, auch kugelförmigen oder verspiegelten. Je nach stufenlos einstellbarer Lampenposition wird Streiflicht, Durch-, Schräg-, Direkt- oder Drauflicht eingesetzt. Den Aufnahmetisch können Sie problemlos mit Ihrem Bildverarbeitungssystem und Absaugtisch kombinieren, oder durch weitere hochwertige MUSCH Komponenten ergänzen - für einen kompletten Arbeitsplatz, ganz individuell auf Ihren Bedarf abgestimmt.



MUSCH SDA200  
Reflex Lite

Auch hier handelt es sich um ein variables, platzsparendes System. Mit dem Reflex Lite erzielen Sie selbst auf schwierigsten Oberflächen noch erstaunlichere Ergebnisse, direkt von den sichergestellten Asservaten. Vage Spuren auf Spiegeln, CDs, weißen Untergründen, stark verkratzten Materialien, ja selbst Spuren in Vertiefungen und Löchern werden sichtbar gemacht und in klare, eindeutige Fotogramme verwandelt. Auf Wunsch mit eigenen oder weiteren MUSCH High-Tech Komponenten für den professionellen Arbeitsplatz kombinierbar.



### Sind Sie der besten Technik auf der Spur?

MUSCH Beweismittel-Fotografie arbeitet berührungslos und geräuschlos, mit extrem kontrastreichem LED Licht und stufenlos einstellbaren Beleuchtungswinkeln.

Die hochauflösende Live-Bild-Vorschau mit Zoom-Funktion ermöglicht es, dass Sie direkt am Bildschirm die Ausleuchtung und Kontraste variieren können - in Echtzeit. Bis zum perfekten Bild. Wenn Sie den Auslöser drücken, wissen Sie, dass das in Sekunden erstellte Fotogramm einwandfrei ist. In bis zu 3000 ppi. Kein minutenlanges Warten, keine mehrmaligen Versuche mehr. Keine Geräusche, keine Ansaugvorrichtung.

MUSCH Technologie macht auch Spuren auf den schwierigsten Oberflächen sichtbar. Ohne vorherige Behandlung. Kein Spurenverlust. Keine Gesundheitsschäden.

Für MUSCH steht Ihr praktischer Bedarf im Vordergrund. Daher sind alle unseren Systeme modular aufgebaut und für Sie individualisierbar. Immer problemlos zu ergänzen und modernisieren. Das garantiert Ihnen das beste und günstigste Angebot. Bei MUSCH bekommen Sie darüber hinaus fachkundigen, unkomplizierten Service vor Ort.

Technische Details am Beispiel des SD400:

Abbildungsmaßstab	1 : 1
Auflösung	1200 ppi / 600 ppi, je nach Objektiv
Spurenkamera	52 Megapixel
Aufnahmefläche	38 cm x 26 cm
Aufnahmezeit inkl. Bildverarbeitung	ca. 2 Sek. + 20 Sek.
Vorschaubild	Live-Echtzeit, hochauflösend, Vollformat, Zoom
Beleuchtung	4 x Kaltlicht mit 512 High Power LEDs, Dimmfunktion
Beleuchtungswinkel	0° bis 80° frei einstellbar
Speicherformate	RAW, PSD, JPG, TIFF; inkl. EXIF-Daten
Spurenschutz	Licht- und staubdichtes Gehäuse